



HIGADO, PÁNCREAS Y  
DUODENO

DESCRIPCIÓN DEL PRODUCTO

- Muestra el hígado, el bazo, los vasos sanguíneos y el páncreas.
- Estructuras exteriores se ilustran así como el conducto pancreático del páncreas.
- La aorta abdominal y la vena cava inferior.
- Desarmable en 3 partes.
- Tamaño: 23x12.5x26.5cm.

CEREBRO

DESCRIPCIÓN DEL PRODUCTO

- Con arterias desmontable en 8 piezas sobre soporte.
- Ambas mitades se pueden desmontar en: lóbulos frontal y parietal, temporal con occipital, mitad del tallo cerebral, mitad del cerebelo. Completamente irrompible



CORAZÓN

DESCRIPCIÓN DEL PRODUCTO

**-TAMAÑO NATURAL (4 PARTES)**

- Desmontable en 4 piezas.
- claramente pulmonares y sistémicas.
- sobre base redonda.
- 150mm x 75mm.

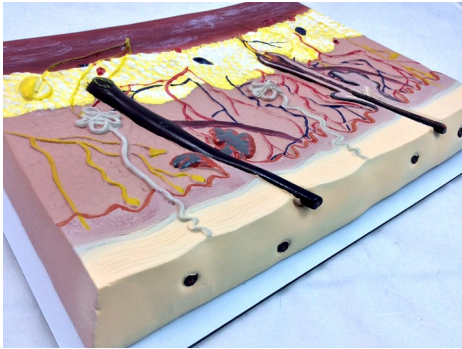
**MEDIANO**

- Ventrículos, aurículas
- Válvulas, venas y la aorta.
- Desmontable en 6 partes,
- Sobre base redonda.
- 200mm x 100mm

**JUMBO AUMENTADO**

- Desmontable en 7 piezas
- Pulmonares y sistémicas
- Sobre base redonda
- 400mm x 200mm

*Muestra la anatomía interior y externa, incluso las válvulas, cámaras cardíacas y las estructuras vasculares*



CORTE DE LA PIEL

DESCRIPCIÓN DEL PRODUCTO

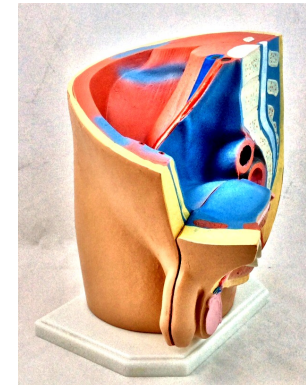
- Folículos pilosos con las Glándulas sebáceas, Glándulas sudoríparas, receptores, Nervios, Vasos.
- Sobre soporte.



PELVIS FEMENINA

DESCRIPCIÓN DEL PRODUCTO

- Útero, apéndice útero\*, vagina y estructura
- sobre soporte.



PELVIS MASCULINA

DESCRIPCIÓN DEL PRODUCTO

- Estructura interior y exterior.
- Desmontable en 2 partes.
- Sobre soporte



CUIDADO  
DENTAL

DESCRIPCIÓN DEL PRODUCTO

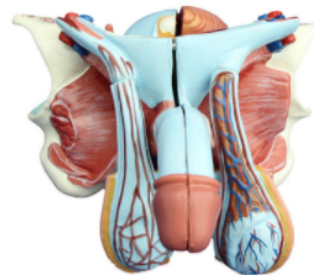
- Dos mandíbulas desmontables, flexibles. Apropriadadas para la demostración de la dentadura superior e inferior. 32 piezas.



GENITAL  
FEMENINO

DESCRIPCIÓN DEL PRODUCTO

- Útero, apéndice del útero\*, vagina y estructura del órgano genital externo.
- Tamaño natural.



GENITAL  
MASCULINO

DESCRIPCIÓN DEL PRODUCTO

- Estructura interior y exterior. Se disecó en 5 partes.
- Tamaño natural.

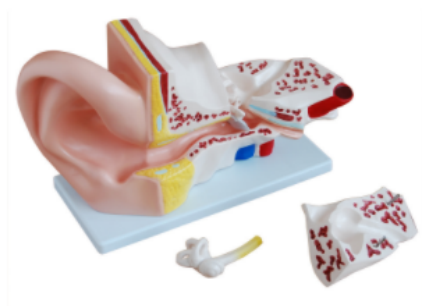


GENITAL MASCULINO  
USO CONDÓN

DESCRIPCIÓN DEL PRODUCTO

- Material en PVC de alta calidad, Dimensiones: 14 x 22 x 20cms. Longitud pene: 15cms. Incluye condón y jeringa 20ml, conducto y base plástica.

\* trompa de Falopio, ovario y membrana, ligamento teres útero, ovario propio del ligamento



OÍDO DERECHO

DESCRIPCIÓN DEL PRODUCTO

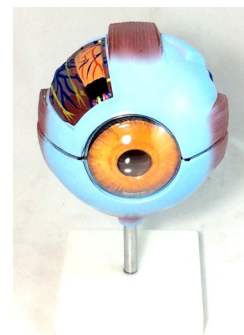
-Tres partes estructurales principales (la oreja externa, media, la oreja interior) y la posición del órgano de equilibrio de cuerpo humano. Desmontable en 3 partes, 5X. Tamaño: 42x24x16cm



OJO HUMANO MEDIANO

DESCRIPCIÓN DEL PRODUCTO

-Tres veces su tamaño natural, base redonda. Desmontable 5 piezas: humor vítreo, retina (porciones anterior y posterior), y el ojo exterior (2 partes). Diámetro 90mm.



OJO HUMANO GIGANTE

DESCRIPCIÓN DEL PRODUCTO

-Seis veces su tamaño natural, base redonda. Desmontable 6 piezas: humor vítreo, lente y liris. Distribución vascular al coroides y retina, músculos del ojo. Vista int. ofrece centralis del fovea, nervio óptico y músculos ciliares. Diámetro 150mm.



VEJIGA

DESCRIPCIÓN DEL PRODUCTO

-Modelo de expansión. Material: PVC. Vejiga urinaria masculina con la glándula de la próstata que rodea la uretra, diseñado para exponer las estructuras internas y externas



PULMÓN  
TRANSPARENTE

DESCRIPCIÓN DEL PRODUCTO

-Material: PVC. 10 segmentos en el pulmón derecho y 8 en el izquierdo. Distribuciones del árbol bronquial. El pulmón hecho de plástico transparente. el árbol bronquial tráquea y está hecho de PVC, 2X.



RIÑÓN EN DOS  
PARTES

DESCRIPCIÓN DEL PRODUCTO

-Material: PVC. La sección coronaria del riñón derecho muestra el hilio renal, vasos sanguíneos renales, uréter, pelvis renal, sustancia renal se demuestra por su médula y la corteza, pirámide medular, papilas etc. 2X su tamaño: 20x10x7cm



ESQUELETO SENCILLO

DESCRIPCIÓN DEL PRODUCTO

- Cráneo: 22 piezas.
- Columna Vertebral: 7 vertebrae. Cervicales, 12 torácicas, 5 lumbares, cóccix, 23 discos intervertebrales.
- Tórax óseo: 24 costillas, 1 pieza de cartílagos y 1 de esternón.
- Pelvis ósea: compuesta del sacro, cóccix y 2 piezas de huesos de la cadera.
- Huesos de las extremidades superiores
- Huesos de las extremidades inferiores



ESQUELETO CON NERVIOS  
Y VASOS SANGUÍNEOS

DESCRIPCIÓN DEL PRODUCTO

- En la mitad izquierda del esqueleto se muestra la trayectoria y la distribución de las arterias sistémicas y nervios espinales, muestra la carótida común izquierda y arterias subclavia derivadas de la aorta y ramas que suministran al lado izquierdo de la cabeza y el cuello. Extremidades superiores, la arteria axilobraquial es una extensión de la arteria subclavia. Arteria braquial dividida en radial y cubital. La aorta descendente se divide en arterias ilíacas izquierdas, derechas, hasta el final.



ESQUELETO CON NERVIOS  
ESPINALES

DESCRIPCIÓN DEL PRODUCTO

- Columna espinal, raíces de nervio, la arteria vertebral, un disco herniado, cartílago destacado en cráneo verde y desprendible y extremidades de 3 pedazos. Contiene 200 huesos de un ser humano adulto que los miembros puedan ser doblados en cualquier posición natural y ser articulados completamente (a excepción de las manos y de los pies). Modelo de escritorio popular.

*Modelos diseñados como una ayuda visual para el aprendizaje Fisiológico y cursos de higiene. Ayuda a los estudiantes a entender la relación entre la figura del cuerpo humano y el esqueleto. También puede ser usado para estudios de morfología de los huesos y construcción de las articulaciones.*

**Construcción:** Modelos fabricados en plástico PVC de alta calidad

**Dimensiones:** altura de 85 cms.





ESQUELETO HUMANO TAMAÑO NATURAL  
180CM

DESCRIPCIÓN DEL PRODUCTO

-Este clásico modelo ha sido durante años un signo de calidad en hospitales, escuelas, universidades y laboratorios. Excelente fabricación y la calidad con los mas altos estándares.

**Especificaciones:**

- El esqueleto contiene 200 huesos desarmables de un humano adulto
- Manos completamente articuladas
- 3 dientes bajos extraíbles y 3 piezas del cráneo
- Pies completamente articuladas
- Soporte rotatorio metálico
- 4 patas con rodachinas
- Fabricado en material irrompible y de larga duración.



*IMAGEN DE REFERENCIA*



IMAGEN DE REFERENCIA

#### ESQUELETO HUMANO TAMAÑO NATURAL

##### DESCRIPCIÓN DEL PRODUCTO

-Este clásico modelo ha sido durante años un signo de calidad en hospitales, escuelas, universidades y laboratorios. Excelente fabricación y la calidad con los mas altos estándares.

##### Especificaciones:

Este modelo se pinta para mostrar los músculos y los ligamentos. El lado izquierdo muestra los puntos de origen (ROJO) Y los puntos de inserción de los músculos (AZUL). El lado derecho muestra los ligamentos. Material: plástico pvc, lavable e irromovible. Tamaño: 180cms.

**Base metálica negra de 4 rodachines.**





TORSO EXCEPCIONAL

DESCRIPCIÓN DEL PRODUCTO

-Cuenta con una columna vertebral expuesta con vértebra extraíble y segmentos de la médula espinal, una placa de pecho femenino.

Órganos genitales masculinos y femeninos intercambiables.

Los órganos femeninos incluyen un feto en el útero.

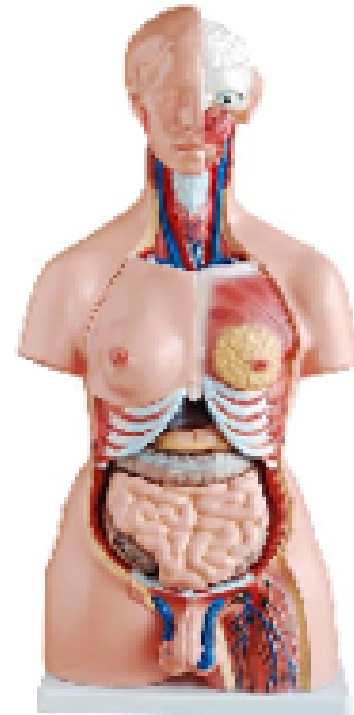
Desmontable en 23 partes:

Torso, Placa de mama femenino, Cabeza, Globo del ojo, Cerebro, Vértebra nervios espinales, Pulmonares (2 partes), Corazón (2 partes), Genitales masculinos (2 partes), Genitales femeninos con feto (3 partes).

-Fabricado en plástico PVC.

-Montado sobre una base de plástico.

-Tamaño: 85cm.



23 PIEZAS



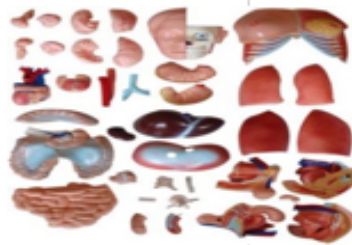
TORSO UNISEX 85CM. 40  
85CM, 40 PIEZAS

DESCRIPCIÓN DEL PRODUCTO

-Torso Unisex,

Placa de pecho femenino, Cabeza, Ojo, Cerebro (8 partes), Nervios espinales vértebra (4 piezas), Pulmón (4 partes), Corazón (2 partes), Tráquea, Esófago y Aorta descendente, Diafragma, Hígado, Riñón, Estómago (2 partes), Intestinos (4 partes), Genitales masculinos (4 partes), Genitales femeninos con el feto (3 partes).

Tamaño: 85cm.



40 PIEZAS

IMÁGENES DE REFERENCIA



TORSO HUMANO 45CM

DESCRIPCIÓN DEL PRODUCTO

-Con la parte posterior abierta, 23 partes. El torso popular de la escuela se suministra con las piezas desprendibles siguientes:

- Cuerpo 1 parte
- Cabeza 1 parte
- Cerebro 1 parte
- Ojo 1 parte
- Pulmón 2 partes
- Corazón 2 partes
- Hígado 1 parte
- Estómago 2 partes
- Riñón 1 parte
- Intestinos 4 partes
- Genitales masculinos 2 partes
- Genitales femeninos 2 partes
- Vértebra 1 parte
- Médula espinal 1 parte
- Pecho 1 parte

El torso humano 28cm, 23 piezas tiene las mismas características, solo se diferencia en tamaño







PVC

DESCRIPCIÓN DEL  
PRODUCTO

-Mandíbula movable, calvarium cortados, líneas de sutura y 3 dientes trasladables - incisivo, cúspide y molar. desmontable en 3 partes. En PVC Tamaño: 18x14x20cm



PLÁSTICO

DESCRIPCIÓN DEL  
PRODUCTO

-Mandíbula movable, calvarium cortados, líneas de sutura. desmontable en 3 partes. Plástico reforzado.



DE LUJO

DESCRIPCIÓN DEL  
PRODUCTO

-Manifestaciones mas obvias de hueso. ofrece una mandíbula movable, calvarium cortados. desmontable en 3 partes. En PVC.



PINTADO

DESCRIPCIÓN DEL  
PRODUCTO

-En rojo el origen de los músculos y en azul las inserciones musculares al lado izquierdo del cráneo., numeración de los huesos y estructuras del cráneo, dientes removibles. Plástico reforzado.



HUESOS COLOREADOS

DESCRIPCIÓN DEL  
PRODUCTO

-En diferentes colores, desmontable en 3 partes.  
Tamaño: 19x15x21cm.



CEREBRO DESMONTADO

DESCRIPCIÓN DEL  
PRODUCTO

-8 partes de cerebro: lóbulo frontal y parietal, lóbulo temporal y occipital, tronco encefálico y cerebelo. Rosado durable. Plástico reforzado



HOMBRO

DESCRIPCIÓN DEL  
PRODUCTO

-Músculos y ligamentos pintados.  
Material plástico reforzado.  
Con soporte cuadrado  
Garantía: 1 año



CODO

DESCRIPCIÓN DEL  
PRODUCTO

-Grande adulto con músculos y  
ligamentos pintados  
Material plástico reforzado.  
Adherido a la base.  
Garantía: 1 año



CADERA

DESCRIPCIÓN DEL  
PRODUCTO

-Grande de adulto con músculos  
y ligamentos pintados.  
Con cabeza de Fémur  
Media cadera  
Adherida a la base



MANO

DESCRIPCIÓN DEL  
PRODUCTO

-Adulto músculos y Ligamentos  
pintados.  
Material: plástico reforzado  
Es rígida, sin movimiento.  
Adherida a la base



PIE

DESCRIPCIÓN DEL  
PRODUCTO

-Grande adulto con músculos y  
ligamentos pintados.  
Con soporte cuadrado y varilla.  
Material: plástico reforzado



RODILLA

DESCRIPCIÓN DEL  
PRODUCTO

-Músculos y ligamentos pintados.  
Material: plástico reforzado.  
Con soporte cuadrado.  
Garantía: 1 año



## COLUMNAS VERTEBRALES

### DESCRIPCIÓN DEL PRODUCTO

-Una columna vertebral de tamaño natural completamente flexible. Consta de placa occipital, vértebras cervicales, vértebras torácicas, vértebras lumbares, sacro, cóccix, pelvis completa con sínfisis y cabezas de fémur extraíbles. El modelo también presenta representaciones de las arterias vertebrales, de las ramas nerviosas espinales y de un disco intervertebral prolapso L3-L4. Tamaño (cm): 66x25x14

CON PELVIS



CON PELVIS Y FÉMUR



MÚSCULOS Y LIGAMENTOS  
PINTADOS



### IMÁGENES DE REFERENCIA



### BEBÉ RECIÉN NACIDO

#### DESCRIPCIÓN DEL PRODUCTO

-El tamaño y la configuración de el modelo son casi tan mismo que el bebé recién nacido normal. La cabeza, las extremidades superiores, miembros inferiores y todas las articulaciones son flexibles. Se puede demostrar la característica del recién nacido y todo tipo de operaciones en la educación clínica: incluye diferentes métodos de parto, recién nacido etc.

Material: bebé de plástico PVC blando, lavable.

Longitud: los 52cm, diámetro de la cabeza: 34cm.



### TRABAJO DE PARTO

#### DESCRIPCIÓN DEL PRODUCTO

-El modelo basado en el mecanismo de trabajo de parto normal, muestra los movimientos cardinales de compromiso: descenso-reflexión-rotación interna de la rotación de la cabeza, la extensión y restitución-externa de la rotación de la cabeza-interna de los hombros en el parto. Adecuado para enseñar el mecanismo de trabajo de parto normal en las facultades de medicina y escuelas de enfermería. 64x48x40cm, 10kgs







## BEBÉ RCP



### DESCRIPCIÓN DEL PRODUCTO

#### **CARACTERÍSTICAS:**

- 1) Es evidente característica anatómica, sensación de tacto realista y color de la piel natural, aspecto vívido
- 2) se puede realizar la respiración artificial, la compresión y la vía respiratoria abierta extra cardíacas
- 3) Modo de funcionamiento: el entrenamiento en RCP, puede realizar la compresión y la inflación

#### **RCP FUNCIÓN DEL INSTRUMENTO:**

- 1) Indicador de volumen espectáculo de la inflación, la inflación correcta volumen: 50ml 30ml-; ventilación rápida > 30 ml en 0,27 segundos indicado por la luz roja. Cuando el volumen de inflado es excesiva, adecuado, los indicadores debe, pues, amarillo, verde, y la alarma sonará en consecuencia
- 2) Indicador de profundidad espectáculo de compresión: la profundidad de compresión correcta: aproximadamente 13 mm-20 mm Cuando la profundidad de compresión es adecuada o excesiva, en consecuencia indicadores serán verde, amarillo, y la alarma sonará en consecuencia
- 3) Indicador de posición de espectáculo de compresión: compresión de posición derecha se indica por la luz roja en la parte media del pecho
- 4) Frecuencia de trabajo:  $\geq 100$  veces / minuto
- 5) Relación de compresión y de respiración artificial: 30: 2 / sola o 15: 2 / doble
- 6) Ciclo de operación: después de 2 inflación válido, entonces 5 ciclos de funcionamiento CPR de acuerdo con la relación de compresión y la inflación 30: 2 o 15: 2



EXÁMEN DE TESTÍCULOS

DESCRIPCIÓN DEL PRODUCTO

-Modelo que permite realizar experiencias sobre el examen de testículos. Elaborado en tamaño natural y en látex para simular la piel.  
Fabricación nacional.  
Entrega 8 días hábiles bajo pedido.



MAMAS AUTOEXAMEN

DESCRIPCIÓN DEL PRODUCTO

-Modelo que permite realizar experiencias sobre el autoexamen de mamas. Elaborado en tamaño natural y en látex para simular la piel.  
Fabricación nacional.  
Entrega 8 días hábiles bajo pedido.



## FORMACIÓN DE ENFERMERÍA FEMENINO



### DESCRIPCIÓN DEL PRODUCTO

-Este modelo ha sido desarrollado para la formación de enfermeras, se utiliza ampliamente en primeros auxilios y rescate de emergencia, así como la formación regular de enfermería. Este modelo se realiza de acuerdo a la posición normal y las actividades del cuerpo humano tanto como sea posible. Cada modelo está equipado con genitales masculinos y femeninos, pueden intercambiar para usar. Modelo de los brazos, los muslos y las nalgas tienen plataformas de inyección de entrenamiento disponibles. Este modelo está equipado con órganos internos, no sólo para la enfermería básica, atención médica disponible para su uso también. Hecho de PVC.

#### **CARACTERÍSTICA:**

- 1) Jefe de enfermería: el lavado de cara, gotas para los ojos, gotas para los oídos, cuidado oral
- 2) Enfermería holística: baño de esponja en la cama, sentado baño de esponja, llevar ropa, la terapia de frío o calor
- 3) La inhalación de oxígeno
- 4) la alimentación nasal
- 5) El lavado gástrico
- 6) Cuidado de la traqueotomía
- 7) Estructura anatómica pecho
- 8) Estudio de los órganos vitales, de la inyección intravenosa del brazo, la formación transfusión
- 9) Próxima Inyección deltoides
- 10) La inyección intramuscular, Masculina y femenina cateterismo
- 12) Enema
- 13) stomy transrenal percutánea
- 14) Estudiar la estructura de cavidad anatómica abdominal de los órganos vitales.



## FORMACIÓN DE ENFERMERÍA MASCULINO



### DESCRIPCIÓN DEL PRODUCTO

-Este modelo ha sido desarrollado para la formación de enfermeras, se utiliza ampliamente en primeros auxilios y rescate de emergencia, así como la formación regular de enfermería. Este modelo se realiza de acuerdo a la posición normal y las actividades del cuerpo humano tanto como sea posible. Cada modelo está equipado con genitales masculinos y femeninos, pueden intercambiar para usar. Modelo de los brazos, los muslos y las nalgas tienen plataformas de inyección de entrenamiento disponibles. Este modelo está equipado con órganos internos, no sólo para la enfermería básica, atención médica disponible para su uso también. Hecho de PVC.

#### **CARACTERÍSTICAS:**

- 1) Jefe de enfermería: el lavado de cara, gotas para los ojos, gotas para los oídos, cuidado oral
- 2) Enfermería holística: baño de esponja en la cama, sentado baño de esponja, llevar ropa, la terapia de frío o calor
- 3) La inhalación de oxígeno
- 4) la alimentación nasal
- 5) El lavado gástrico
- 6) Cuidado de la traqueotomía
- 7) Estructura anatómica pecho
- 8) Estudio de los órganos vitales, de la inyección intravenosa del brazo, la formación transfusión
- 9) Próxima Inyección deltoides
- 10) La inyección intramuscular, Masculina y femenina cateterismo
- 11) Enema
- 12) stomy transrenal percutánea
- 13) Estudiar la estructura de cavidad anatómica abdominal de los órganos vitales.





## FORMACIÓN DE ENFERMERÍA AVANZADO



### DESCRIPCIÓN DEL PRODUCTO

#### -CARACTERÍSTICAS:

- 1) Jefe de enfermería: el lavado de cara, gotas para los ojos, gotas para los oídos, cuidado oral
  - 2) Enfermería holística: baño de esponja en la cama, sentado baño de esponja, llevar ropa, la terapia de frío o calor
  - 3) La inhalación de oxígeno
  - 4) La alimentación nasal
  - 5) El lavado gástrico
  - 6) Cuidado de la traqueotomía
  - 7) Estructura anatómica pecho Estudio de los órganos vitales
  - 8) De la inyección intravenosa del brazo, la formación transfusión
  - 9) Próxima Inyección deltoides
  - 10) La inyección intramuscular
  - 11) Masculina y femenina cateterismo
  - 12) Enema
  - 13) Stomy transrenal percutánea
  - 14) Estudiar la estructura de cavidad anatómica abdominal de los órganos vitales
  - 15) Las transfusiones de sangre, extraer la sangre del brazo de formación de la presión arterial, con medidor de presión arterial y un estetoscopio
- 99x42x54cm, 19kgs



## RCP MASCULINO Y FEMENINO



### DESCRIPCIÓN DEL PRODUCTO

#### CARACTERÍSTICAS:

- 1) Es evidente característica anatómica, sensación de tacto realista y color de la piel natural, aspecto vívido
- 2) Simular signos vitales
  - (A) alumno Estado: la observación de contraste de los alumnos, uno se dilata, el otro se contrae
  - (B) la respuesta de la arteria carótida: simular el pulso de la arteria carótida
- 3) Abrir la vía aérea
- 4) se puede realizar la respiración artificial y masaje cardíaco

#### RCP FUNCIÓN DEL INSTRUMENTO:

- 1) Entrenamiento en RCP Disponible
- 2) El control electrónico del sitio de la compresión
- 3) Los indicadores muestran el volumen de la inflación, el volumen de inflado correcta: 800-1200ml
  - (A) Volumen de inflado insuficiente, indicador amarillo
  - (B) El volumen de inflado apropiado, indicador verde
  - (C) El volumen excesivo de la inflación, el indicador rojo
- 4) Los indicadores muestran la profundidad de compresión: la profundidad de compresión correcta: 4-5cm
  - (A) La profundidad de compresión insuficiente, indicador amarillo
  - (B) La profundidad de compresión adecuada, el indicador verde
  - (C) La profundidad de compresión excesiva, indicador rojo
- 5) Aviso de voz
- 6) Tasa de Operación:  $\geq 100$  veces / min
- 7) Ciclo de operación: 2 inflación válido después del 30 de compresión válida, 5 ciclos
- 8) Ajuste el tiempo de funcionamiento, los valores en cuestión de segundos.



## MULTIFUNCIONAL PARA EL CUIDADO DEL PACIENTE



### DESCRIPCIÓN DEL PRODUCTO

-Este modelo es usado ampliamente como modelo de enseñanza con ventajas en todos los campos, Colegios, Centros de enseñanza, Universidades, áreas de enfermería, medicina y más. El modelo es fabricado en un material suave y con la mitad del plástico duro de PVC, sólido y durable, fácil de usar.  
Maniquí adulto de tamaño completo con articulaciones movibles, la cadera puede ser ajustable, todas las partes son armables y desarmables.

Las piernas se pueden quitar para ahorrar espacio al guardar.

Demostración de ítems:

- Lavado de cara y Baño del paciente encamado
- Cuidado y limpieza de la boca
- Cuidado y limpieza de la disección de la tráquea
- Inhalación de oxígeno (corcho nasal o catéter nasal)
- Nasal alimentación
- Lavado de estomago
- Inyección de corazón
- Reanimación del corazón en el pecho
- Pinchazo en el corazón
- Punción hepática

- Punción del Riñón
- Punción del abdomen
- Punción de la Medula
- Punción Lumbar
- Inyección en el deltoides
- Inyección Hipodérmica en el deltoides
- Inyección en la vena
- Punción en la vena
- Transfusión en la vena
- Transfusión de sangre en la vena
- Cateterización de la mujer
- inyección intramuscular en las nalgas
- Prueba de Flebotomía

El modelo produce sonido cuando se realiza la demostración de reanimación del corazón en el pecho, la batería es reemplazable.  
Incluye vestido para el paciente, manual de instrucciones.



CUERPO HUMANO MUSCULAR



DESCRIPCIÓN DEL PRODUCTO

**Desmontable en 27 piezas**

Este modelo humano muscular incluye 27 piezas desarmables :

- Cuerpo
- Corte de bóveda craneal
- Cerebro ( 2 partes)
- La pared torácica y abdominal
- Brazo derecho
- Brazo izquierdo ( 5 partes)
- Pierna ( 9 partes)
- Pulmón ( 2 partes)
- Corazón ( 2 partes)
- El hígado
- El estómago y el intestino.
- Tamaño: 80cm .
- Material. PVC





## DIGESTIVO

### DESCRIPCIÓN DEL PRODUCTO

-Demuestra todo el sistema digestivo en relieve gráfico. modelo de tamaño natural. cuenta con: nariz, cavidad bucal y la faringe, el esófago, el tubo digestivo, el hígado con vesícula biliar, el páncreas y el bazo. el duodeno, el ciego y el recto del sistema digestivo se abren. desarmable en 3 partes. montado en la placa base.

Embalaje: 2pcs / cartón, 91x33x27cm, 9kgs



## UROGENITAL

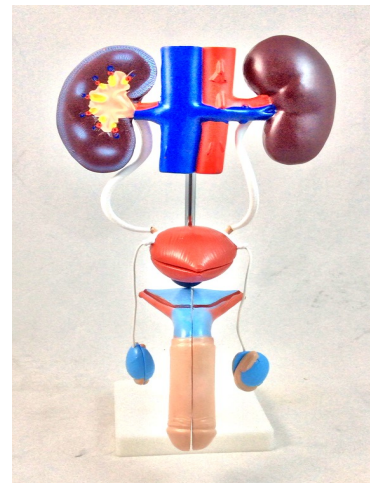
### DESCRIPCIÓN DEL PRODUCTO

#### FEMENINO

Material: PVC.

Este modelo muestra los riñones, uréteres, vejiga urinaria, útero, accesorios de útero, vagina, membrana de ovario, ligamentos, ligamentos útero etc.

Arteria fabricado en plástico PVC.



## UROGENITAL

### DESCRIPCIÓN DEL PRODUCTO

#### MASCULINO

Material: PVC.

Demostrar las características externas del sistema urogenital y las estructuras internas:

- Del riñón
- La vejiga urinaria
- El pene y Los testículos